

ちくしん

子育て 応援商品

《お取り扱い期間》 2024 4/1 月 - 2025 3/31 月

すくすく 定期預金

店頭表示金利に上乗せ

+0.1%

対象商品 スーパー定期預金1年/3年(自動継続)

ご契約額 10万円以上300万円以下

※ご契約者おひとりあたり300万円が上限となります。詳しくは窓口へお問い合わせください。

ご契約期間 1年・3年(自動継続扱い)

※満期日以降の利率は、初回満期日に当初預入れ期間の定期預金に自動継続し、継続日における同預金の店頭表示金利となります。

すくすく 定期積金

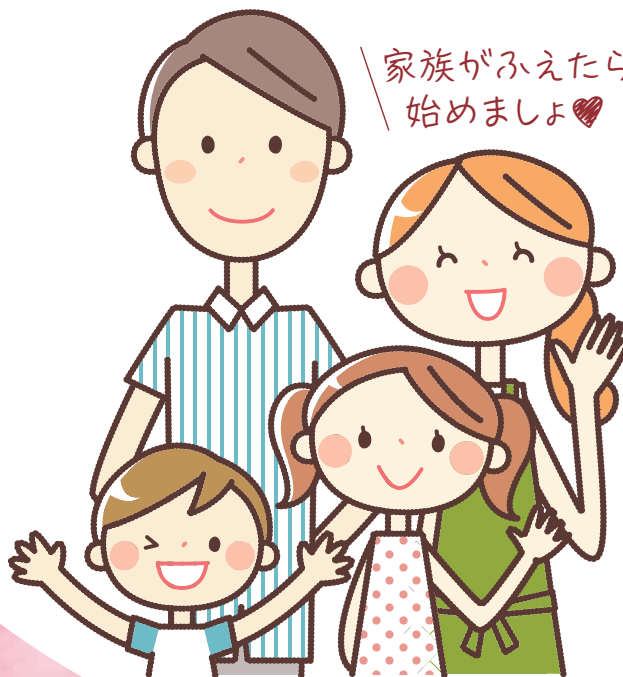
特別金利適用

特 年 0.07%

対象商品 定期積金(スーパー積金)

ご契約額 20万円以上(満期時のお受取額 20万円以上+給付補てん備金)
毎月の積立金は5,000円以上、1,000円単位となります。
例えば、①積立期間1年の場合、毎月の積立金は17,000円以上となります。
②積立期間2年の場合、毎月の積立金は9,000円以上となります。

ご契約期間 1年・2年・3年・4年・5年



家族がふえたら
始めましょ♡

アンパンマンのかわいい
各種通帳・証書も大好評!



それいけ!
アンパンマン

©やなせたかし/フレーベル館・TMS・NTV

ご利用いただける方

ご契約時点で18歳未満のお子様を
扶養する保護者(親権者)の方。

●妊娠中の方もご利用いただけます。 ●ご両親はそれぞれ対象となります。
(祖父母は原則対象外) ●扶養するお子様の年齢等を確認できる資料として、
お子様の健康保険証・住民票(妊娠中の方は母子手帳)等をお持ちください。

※この商品は預金保険制度の対象であり、預金保険の範囲内で保護されます。※利息ならびに給付補てん備金には、復興特別所得税適用後(2037年12月31日までの期間)20.315%(国税15.315%・地方税5%)の税金がかかります。
※すくすく定期預金はATMでのお取扱いはできません。※すくすく定期預金は総合口座通帳でのお取扱いはできません。※すくすく定期積金のご契約数に制限はございません。



ちくしんは、「子育て応援の店」
推進事業に協賛しています!



がんばるあなたを応援したい
筑後信用金庫



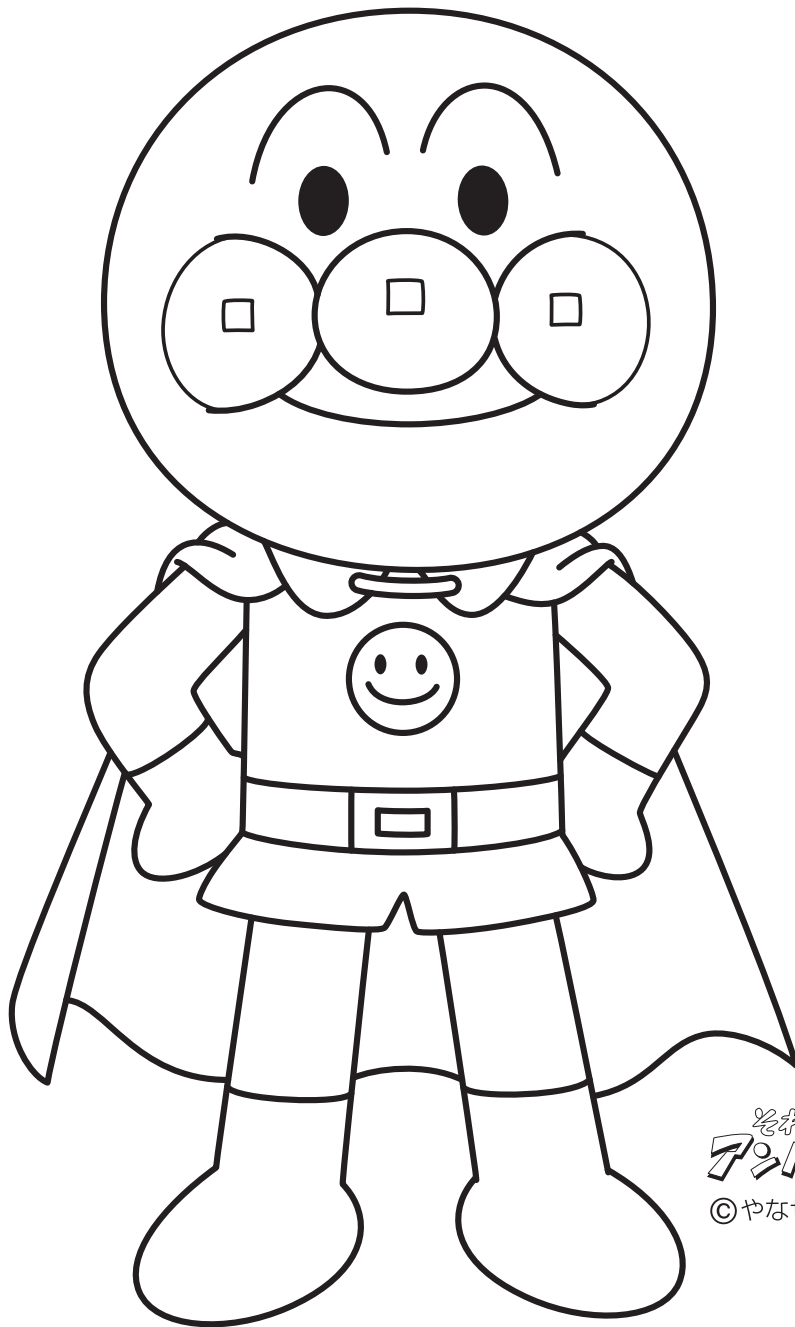
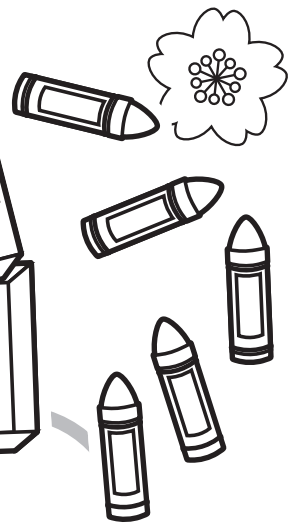
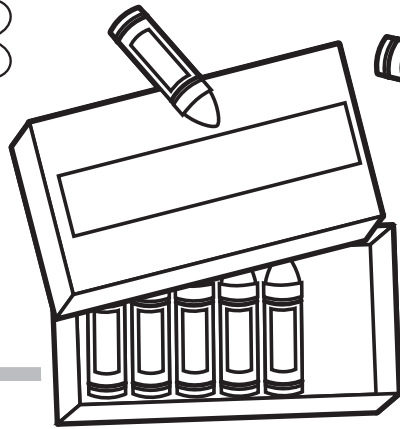
筑後信用金庫ホームページ

筑後信用金庫

検索

(2024年4月現在)

ちしん
ぬりえ



おれおれ!
アパマン
©やなせ・F・T・N

