

2026年7月1日

各 位

筑 後 信 用 金 庫

## 本部ビル1階フリースペースおよび千本杉支店ロビーについて

筑後信用金庫（理事長 丸山 裕一）は、地域貢献およびコミュニティ活性化の一環として、本部ビル1階のフリースペースおよび営業時間終了後の千本杉支店ロビーの開放を開始いたしました。

本部ビル1階のスペースは、通常はどなたでも自由にご利用いただける「開放利用（無料）」として運用しておりますが、「予約利用（有料）」手続きをしていただくことで地域の皆さまが主催するイベントやセミナー、ワークショップなどの企画、開催のための占有（貸切）利用も可能です。

学生の皆さまの勉強やPC作業といった日常の利用から、地域を盛り上げるイベントの企画、発信、創業準備まで幅広い用途でご活用いただけます。

今後は当金庫が主導する地域活性化イベントの企画・開催も予定しており、本施設を通じて、今後も地域の皆さまの交流や新たな挑戦をこれまで以上に力強く応援してまいります。

### 記

#### 1. 利用時間

フリースペース            平日 9:00-17:00

千本杉支店ロビー        平日 15:00-17:00

※上記の時間帯は無料をご利用いただけますが、フリースペースについては、予約利用がある場合は利用できません

#### 2. 予約について

フリースペースは以下の時間で予約利用ができます

平日            9:00-19:30

土日祝日      9:00-17:00

- ・フリースペースのみの予約利用は、400円/1時間
- ・キッチンを利用する場合は、700円/1時間

#### 3. ご予約の流れ

所定の「施設利用登録申請書」等の必要書類を営業店窓口にご提出ください。当金庫による利用審査・承認ののち、利用可能となります。

## 4. 施設内

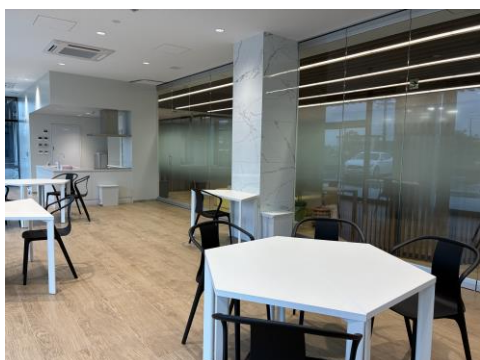
【エントランス】



【キッチン】



【フリースペース①】



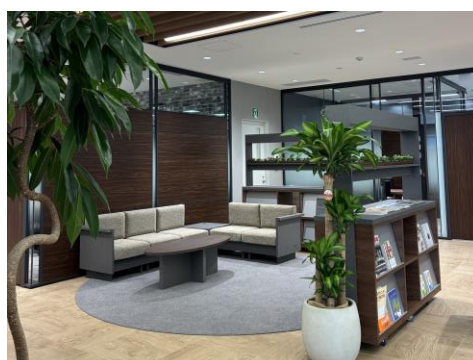
【フリースペース②】



【千本杉支店ロビー①】



【千本杉支店ロビー②】



【千本杉支店ロビー③】



【本件に関するお問い合わせ先】

業務統括部リテール推進課

(担当：飛松・飯田 TEL：0942-33-2106)

以上

# フリースペース NEW OPEN

Wi-Fi  
完備

IHコンロ  
3口付き

久留米市合川町

冷暖房、お手洗い完備！



千本杉支店ロビー

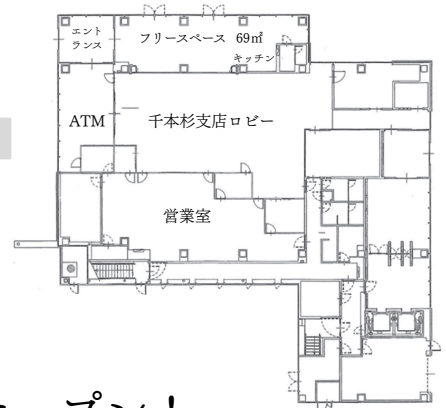


フリースペース



キッチン

1階平面図



筑後信用金庫本部ビル1階にフリースペースがオープン！

IHコンロ付きのキッチンも併設、事前予約にてご利用いただけます。

イベント

セミナー

相談会

商品開発

創業準備

試作品づくり

フリースペースは、事前予約による占有利用または予約のない時間帯の開放利用が可能です。事業者や法人、各種団体でのご利用はもちろん、個人でのご利用もOKです！創業希望者などの準備の場としてもご利用いただけます。

	フリースペース 69㎡		キッチン	千本杉支店ロビー
	予約	開放	予約	開放
平日	9:00~19:30 1時間 400円	9:00~17:00 無料	9:00~19:30 1時間 700円	15:00~17:00 無料
土日祝	9:00~17:00 1時間 400円	利用不可	9:00~17:00 1時間 700円	利用不可

筑後信用金庫 本部ビル・千本杉支店

〒839-0861 福岡県久留米市合川町265番地5

0942-33-2106

<http://www.shinkin.co.jp/chikugo/>

お気軽にお問い合わせください。

LINEにて  
フリースペース情報  
配信中です！

〈ホームページ〉



〈Instagram〉



〈LINE〉



# ご予約に関して

- ◆ 本人確認書類と印鑑をお持ちのうえ、営業店窓口までお越しいただき、「施設利用登録申請書」および「誓約書」に署名捺印ください。  
記入後、本人確認書類とともに窓口へご提出ください
- ◆ 個人・団体等での申込みは、代表者の本人確認書類をお持ちください。
- ◆ 法人での申込みは、代表者または担当者の本人確認書類、および登記事項証明書をお持ちください。
- ◆ 利用予約については、利用審査を行います。目的および内容を確認し、承認後、予約完了となります。利用審査結果は、利用日の5営業日前までに当金庫業務統括部よりご連絡いたします。
- ◆ 申込受付は、利用しようとする日の10営業日前までとし、原則先着順での受付となります。
- ◆ 利用料金は、利用日の前営業日の15:00までに払込みください。
- ◆ 初回ご利用時に、施設利用についてのご説明をさせていただきます。
- ◆ ご利用内容の変更は、利用日の3営業日前までにご連絡ください。
- ◆ 利用当日のキャンセルまたは無連絡でのキャンセルは、利用料金の100%をキャンセル料として頂戴いたします。
- ◆ 施設利用に伴う当金庫敷地内駐車場の利用については、原則利用不可といたします。公共交通機関または近隣パーキング等のご利用をお願いいたします。
- ◆ フリースペース最終利用時間までの30分間は、1時間単位の利用料金半額にて対応いたします。



【千本杉支店ロビー：ソファスペース】



【千本杉支店ロビー：キッズスペース】